

---

---

---

**1**

**2**

**B1**

**B1-1**

**B1-2**

**B1-3**


**B1-4**


**B2**

**B2-1**

**B2-2**

**B2-3**



**B3**

**B3-1**




**B3-2      PLC**


**B3-3**




**B3-4**




**B3-5**


**B3-6**


**B4**

**B4-1**


**B4-2**


**B5**

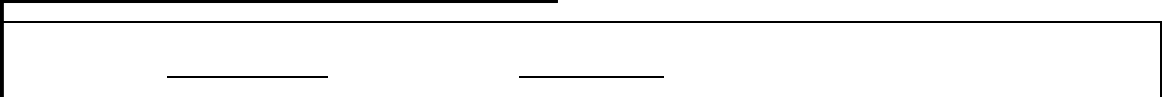
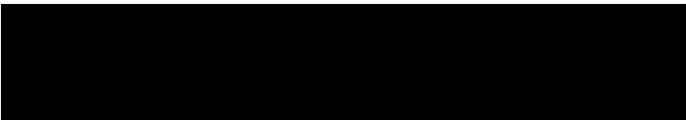
**B5-1**

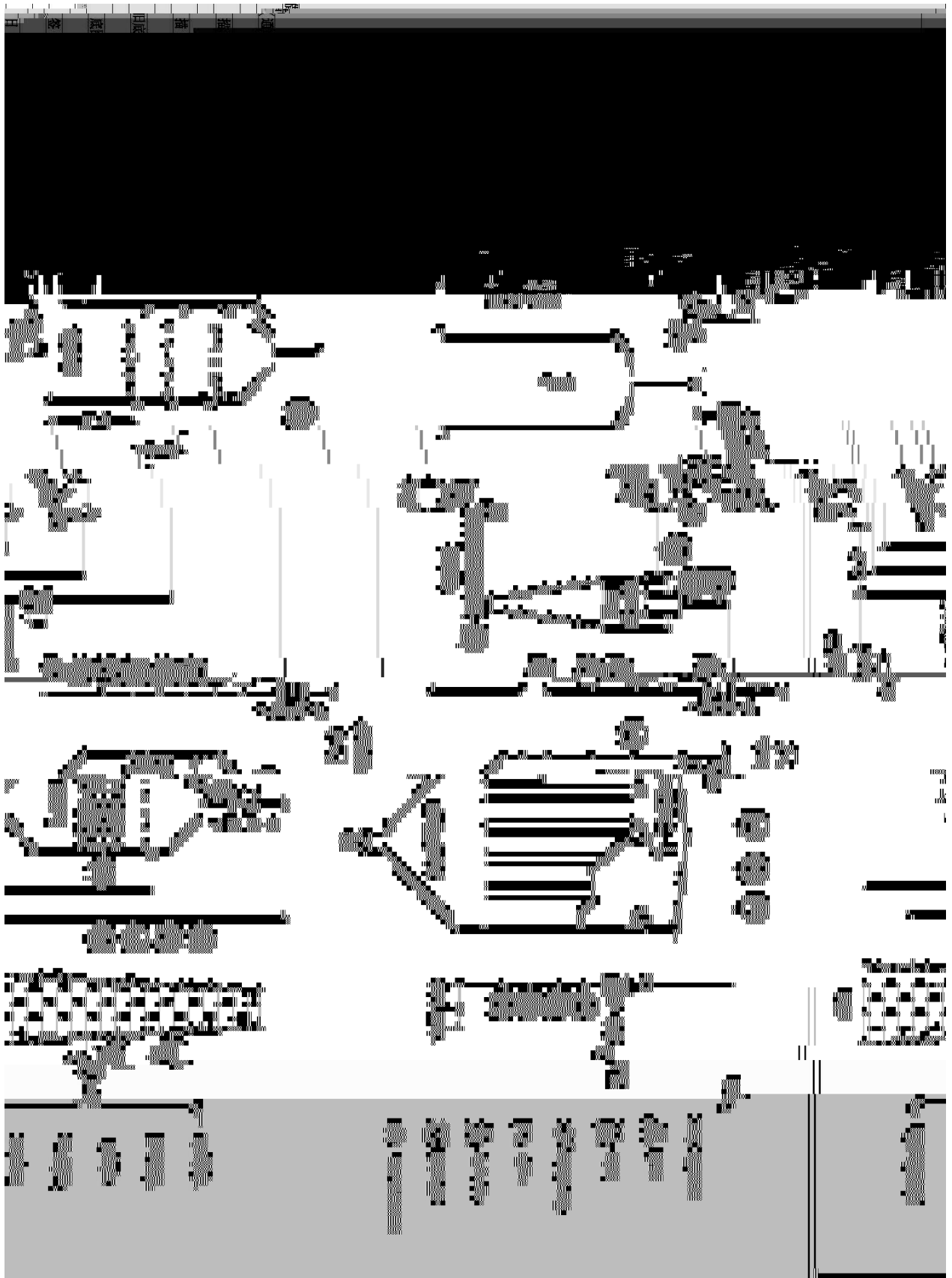
--	--	--	--

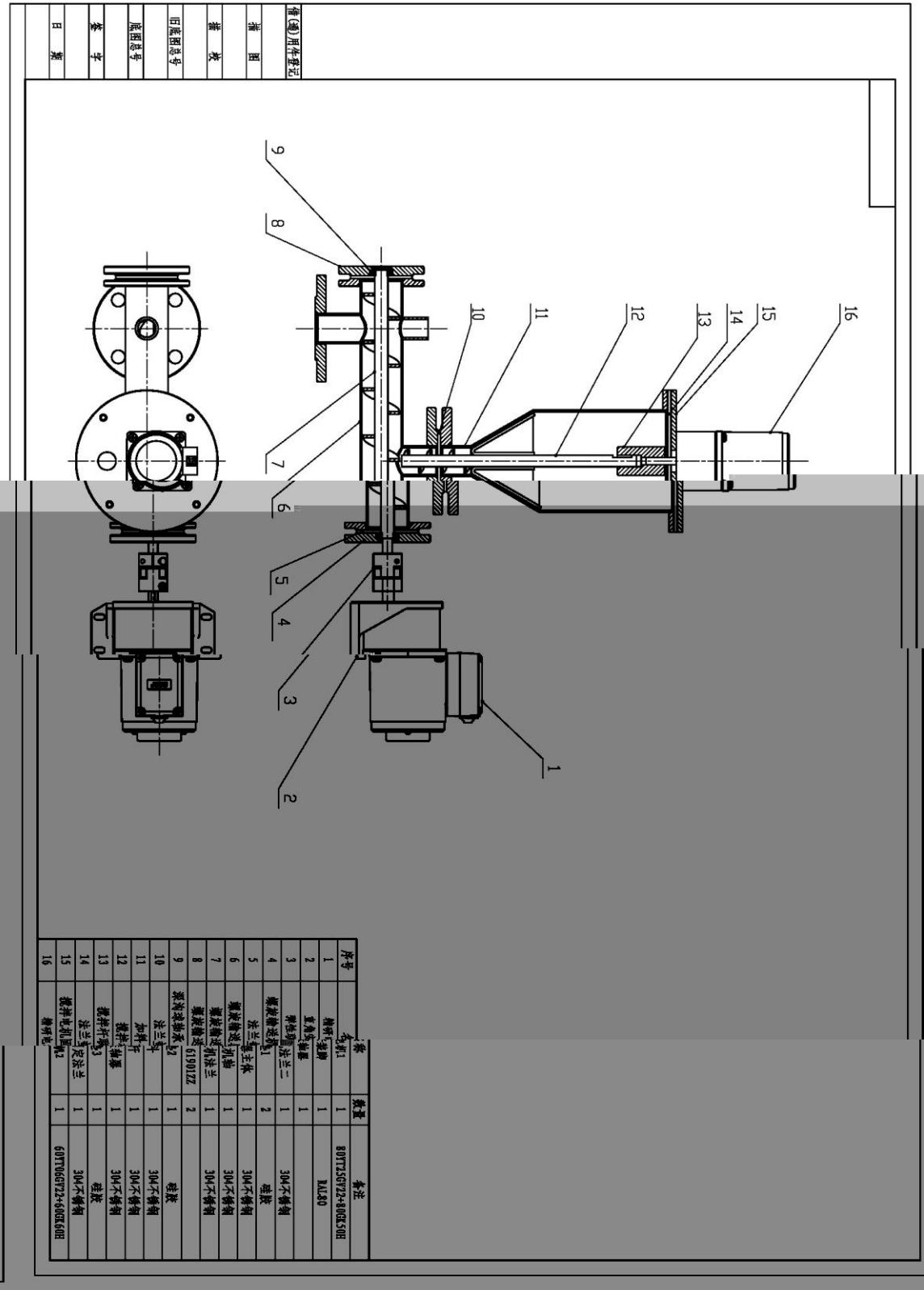



$Q_r$


**B5-3**

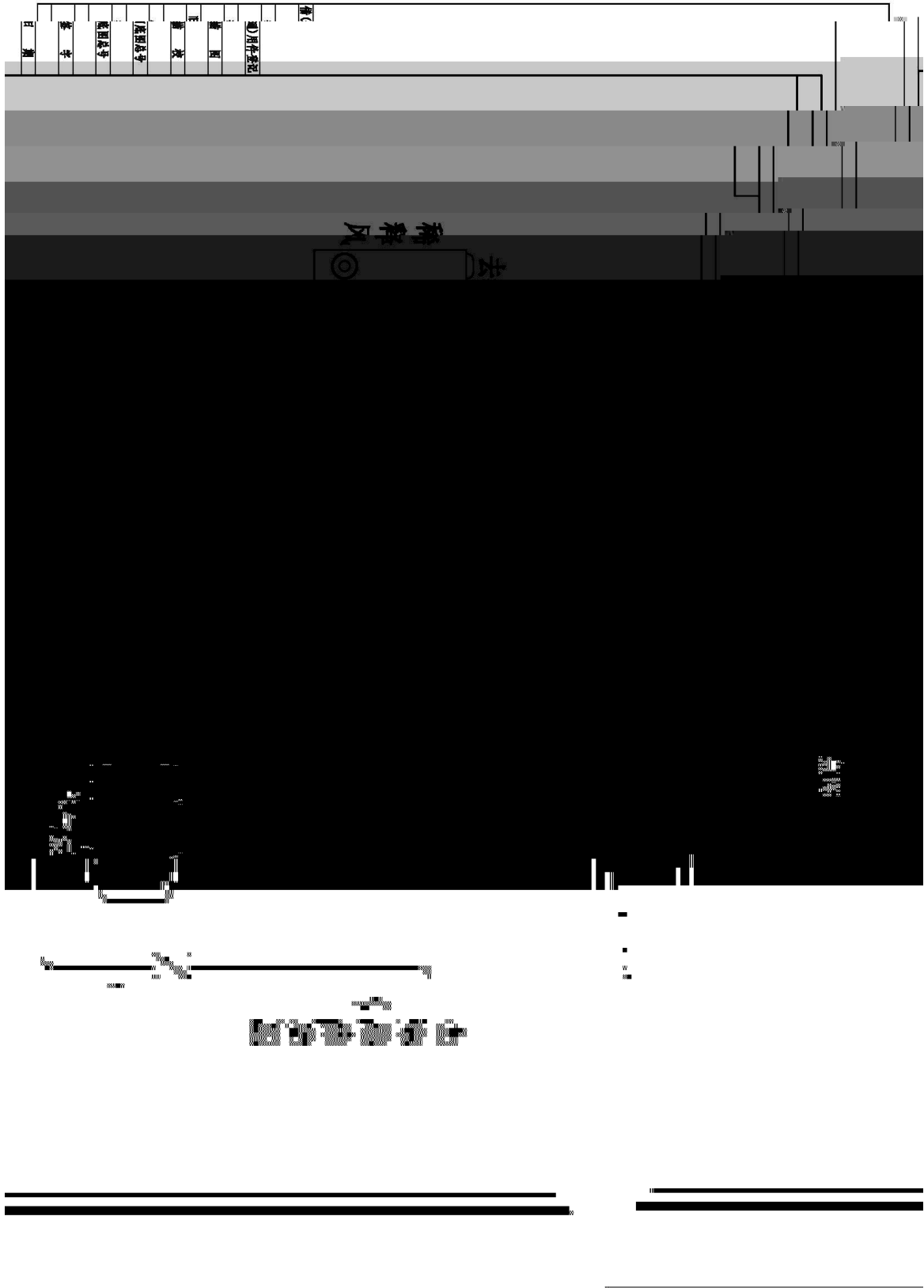


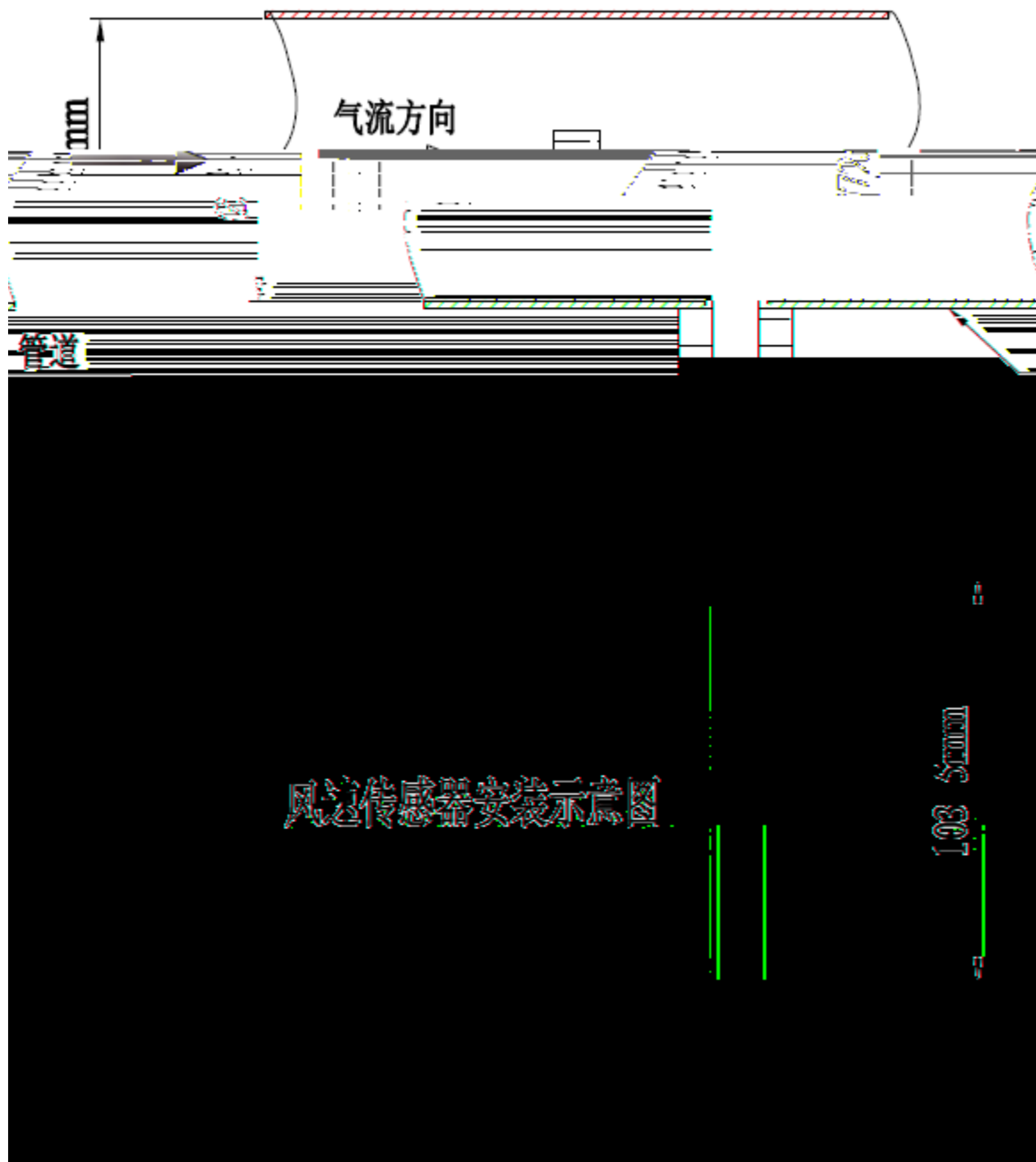




修改日期	
修改内容	
修改人	
审核人	
批准人	
日期	

序号	名称	数量	备注
1	电机	1	80T735G172*80G3.0H
2	联轴器	1	ML480
3	弹性联轴器	1	304不锈钢
4	弹性联轴器	2	碳钢
5	法兰-轴主体	1	304不锈钢
6	弹性联轴器	1	304不锈钢
7	弹性联轴器	1	304不锈钢
8	弹性联轴器	2	304不锈钢
9	弹性联轴器	1	碳钢
10	法兰	1	304不锈钢
11	加料斗	1	304不锈钢
12	弹性联轴器	1	304不锈钢
13	法兰	1	碳钢
14	法兰	1	304不锈钢
15	弹性联轴器	1	304不锈钢
16	弹性联轴器	1	60T706G172*60G3.0H





5

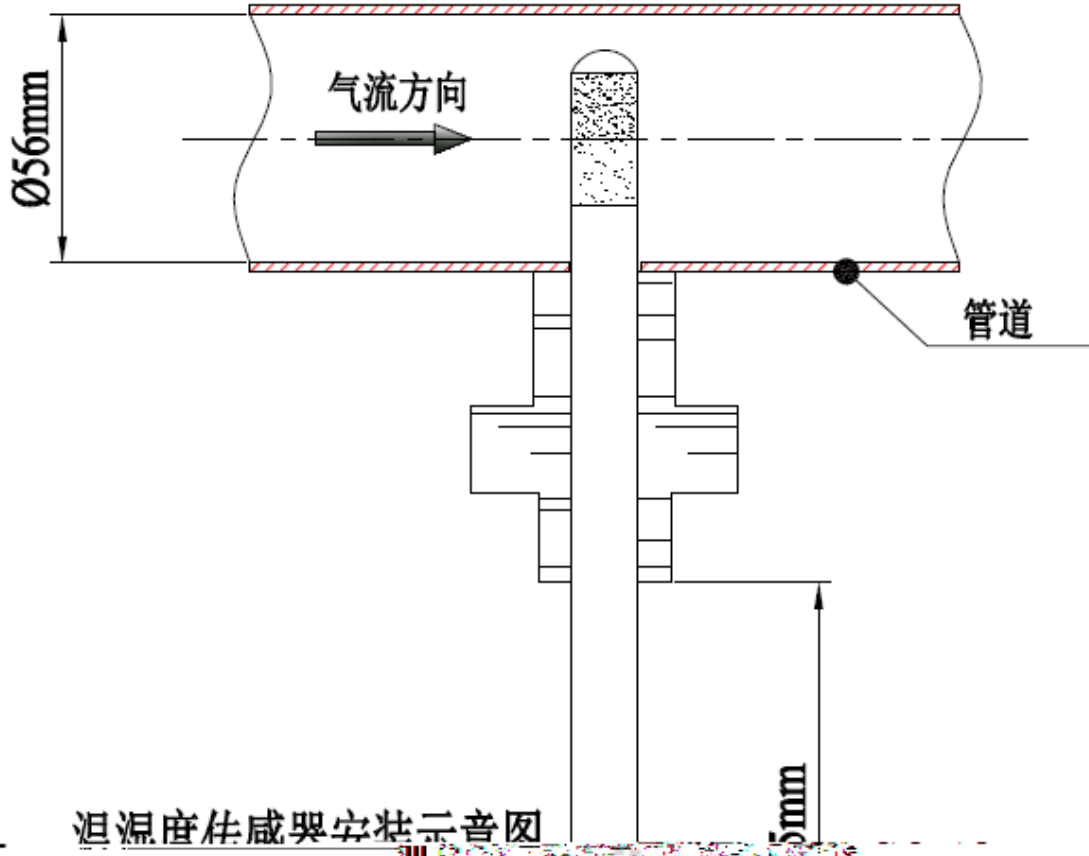


图 2 安装传感器的湿度传感器

120

